

МАНОМЕТРИЧЕСКИЙ ВЕНТИЛЬ (ТИП MV)



Манометрический вентиль (тип MV) предназначен для установки, эксплуатации и замены манометров, первичных преобразователей (датчиков) и др. приборов КИПиА. Имеется возможность соединять различные компоненты (вода, воздух, пар, нефтепродукты, пищевые среды, а так же другие химические растворы и газы, неагрессивные по отношению к материалу корпуса, сальника и др. внутренних частей вентиля), обеспечивает надёжную изоляцию, блокировку и слив конденсата.

Основные преимущества:

- позволяет заменять манометр или другой прибор КИПиА без сброса давления из основной линии;
- имеет небольшой вес и прост в эксплуатации;
- может использоваться на различных агрессивных средах.

Присоединение к процессу: внешняя резьба или внутренняя резьба:

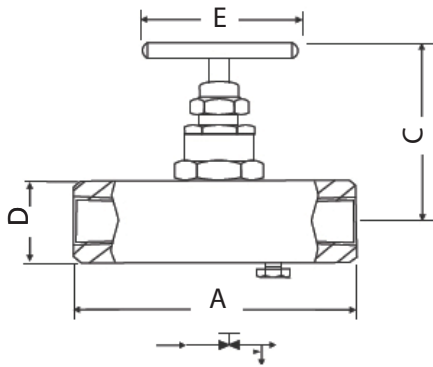
- G 1/4; G 3/8; G 1/2; G 3/4 (другие резьбы по запросу)
- M12x1,5; M20x1,5 (другие резьбы по запросу)
- G 1/4 NPT; G 3/8 NPT; G 1/2 NPT; G 3/4 NPT (другие резьбы по запросу)

Присоединение к прибору: внутренняя резьба:

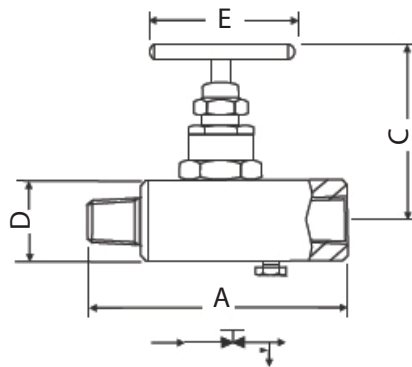
- G 1/4; G 3/8; G 1/2; G 3/4 (другие резьбы по запросу)
- M12x1,5; M20x1,5 (другие резьбы по запросу)
- G 1/4 NPT; G 3/8 NPT; G 1/2 NPT; G 3/4 NPT (другие резьбы по запросу)



Давление	:	400 бар	
Материал	:	Нержавеющая сталь	
Материал сальника и максимальная температура среды	:	PTFE (фторопласт); G (графит)	Фторопласт (Графит) Рабочая температура от 240 до 550 С (в зависимости от материала сальника)



Типе FF (Вну-вну)



Типе MF (Вне-вну)

Резьба		Длина корпуса, A	Ширина, D	Длина при открывании, C	Длина при закрывании, C	Длина ручки, E
G 1/4	Вну/вну	70	25	63	60,5	40
	Вне/вну	70	25	63	60,5	40
	Вне/вне	75	25	63	60,5	40
G 3/8	Вну/вну	70	25	63	60,5	40
	Вне/вну	70	25	63	60,5	40
	Вне/вне	75	25	63	60,5	40
G 1/2	Вну/вну	75	32	83,6	79,6	50
	Вне/вну	83	32	83,6	79,6	50
	Вне/вне	88	32	83,6	79,6	50
G 3/4	Вну/вну	75	38	86,6	82,6	50
	Вне/вну	83	38	86,6	82,6	50
	Вне/вне	88	38	83,6	79,6	50

* Все измерения в миллиметрах

Материал корпуса	Материал сальника	Резьба	Присоединение	Тип резьбы
С=углеродистая сталь S=SS 316 SL=SS 316L M=Monel 400 H=Hastelloy C B= Латунь	P=PTFE (фторопласт) G= Графит	G 1/4 x 1/4; G 3/8 x 3/8; G 1/2 x 1/2; G 3/4 x 3/4; G 1x1; 1/2 NPTx1/2 NPT; 1/4 NPTx1/4 NPT	вну / вну; вне / вну; вне / вне; вну / под сварку	NPT (ANSI B1/20/1); BSPP (BS2779); BSPT (BS21)

Опции:

IF : Ручка круглая пастиковая

TF: Работа по стандарту MR-01-75

SG: Очистка под кислород

GH: Протокол испытания оборудования

GO: Гидро тест

Внимание! Для контактной сварки подходят приборы с присоединением (вне-вну).

ПРИМЕР заказа манометрического вентиля MV:

Тип клапана	Материал корпуса	Материал сальника	Тип резьбы	Присоединение	Опции
MV	S	P	G 1/2 x G 1/2	вну/вну	
MV - S- P- G1/2xG1/2- Вну/вну					